

Ontgrendel businesswaarde met Microsoft 365

Insight 

 Microsoft



Inhoud

Waarom is digitale
transformatie
belangrijk? 3

Microsoft 365
uitgelegd 4

Wat zijn de voordelen
van Microsoft 365? 5

Het bouwen van de ideale
businesscase voor
Microsoft 365 6-7

Klaar om Microsoft 365
te gaan gebruiken?..... 8



Waarom is digitale transformatie belangrijk?

Dit jaar besteden Europese organisaties meer dan £ 200 miljoen aan digitale transformatie – een trend die elke organisatie in elke sector zal beïnvloeden¹. Het grotere gebruik van gegevens en nieuwe technologieën zal bestaande processen efficiënter maken en zal volledig nieuwe manieren van werken mogelijk maken.

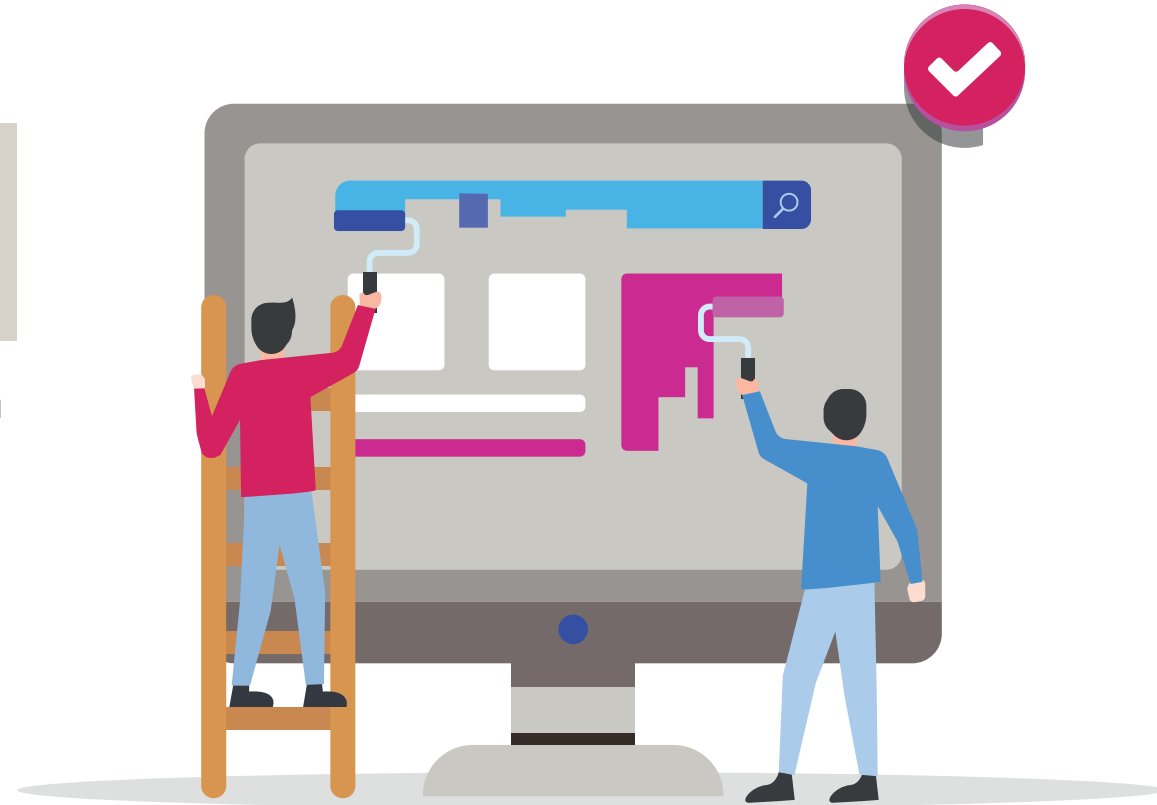
Europese organisaties
zullen meer dan

**£ 200
miljoen**

besteden
aan digitale
transformatie¹

Bedrijven zullen slimmere en meer doordachte beslissingen kunnen nemen, terwijl medewerkers productiever en gemotiveerder zullen zijn, omdat ze over de tools beschikken die ze daadwerkelijk willen gebruiken. Cloudinfrastructuur faciliteert moeiteloos samenwerking en maakt het voor werknemers mogelijk om toegang te krijgen tot bedrijfsgegevens en applicaties vanaf elk device op elke locatie.

Uiteindelijk zal digitalisering de inkomsten doen verhogen en nieuwe markten openen. Tegen 2022 zal de data die wordt verzameld van online devices leiden tot een inkomstenbron van £ 8 miljard voor de toonaangevende 500 organisaties in Europa².



1. IDC Futurescape 2020: Europese Technologie-trends voor 2020 en verder <https://uk.idc.com/trends/european-futurescape-2020> 2. IDC (2020)

Microsoft 365 uitgelegd

Microsoft 365 maakt digitale transformatie mogelijk door drie belangrijke services te combineren tot één abonnement, waarbij innovatie, intelligentie en beveiliging worden versterkt tussen applicaties en hardware. Het vertegenwoordigt een belangrijke technologische upgrade, zelfs voor organisaties die Microsoft Office 365 al gebruiken.

Office 365 | Windows 10 | Enterprise Mobility + Security



Office 365 omvat de bekende pakketten zoals Word, Excel en Powerpoint, en communicatie- en samenwerkingstools in de vorm van Exchange, Outlook, OneDrive, SharePoint en Teams. Al deze applicaties zijn geïntegreerd, waardoor naadloze workflows kunnen worden gemaakt.

Windows 10 Enterprise is een modern besturingssysteem, dat kan draaien op een breed scala aan devices, waaronder pc's, tablets en alles-in-één devices. Het onderscheidt zich van de consumentenversie door extra ondersteuning voor zakelijke applicaties zoals virtuele desktops en verbeterde beveiliging.

Enterprise Mobility + Security biedt tools om uw bedrijf veilig te houden en helpt controle te houden over bedrijfsmiddelen door devices te beheren die toegang hebben tot bedrijfsgegevens en applicaties.

Wat zijn de voordelen van Microsoft 365?

Een connected workforce

Door het aanbieden van cloudgebaseerde mobiele applicaties voor alle belangrijke Office 365-services kunnen medewerkers overal, onderweg of thuis toegang tot bestanden krijgen. De werkplek is niet langer beperkt tot een fysieke locatie, waardoor [personeel echt verbonden is](#).

Met een connected workforce zijn medewerkers te allen tijde bereikbaar en productief en kunnen organisaties het flexibele werkbeleid hanteren dat het personeel steeds meer vraagt.

Een connected workforce kan meer samenwerken dankzij tools als [Microsoft Teams](#) – de nieuwe standaard communicatietool binnen Microsoft Office 365. Groepen binnen een organisatie kunnen samenwerken aan bestanden, chatten via spraak, video of tekst of deelnemen aan conversaties in sociale media-stijl.

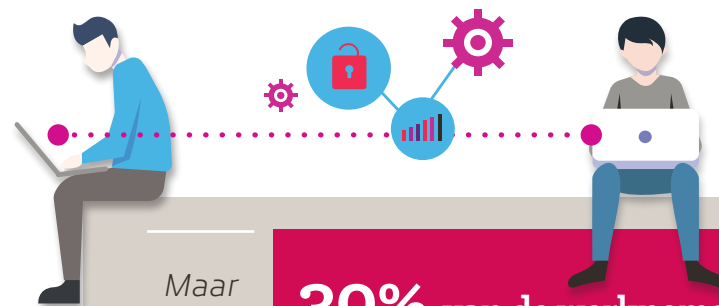
[Microsoft 365](#) laat personeel ook werken met het device van hun keuze, terwijl [Windows 10 Enterprise](#) is ontworpen voor meerdere vormtypen en inputmethoden. Deze flexibiliteit van ontwerp zorgt ervoor dat belangrijke applicaties kunnen worden gebruikt voor een bedrijf, waardoor de waarde van investeringen in nieuwe technologieën wordt verbeterd.

3. Smarter Working Initiative (2018)

Gestroomlijnde, intelligente businessprocessen

Automatisering en intelligentie zijn twee belangrijke pijlers van digitale transformatie. Office 365-applicaties en Windows 10 bestuderen gebruikersgedrag om taken te automatiseren en suggesties te doen. Intelligente functies zijn de persoonlijke assistent van Cortana, krachtige zoekmogelijkheden, chatbot-ondersteuning en automatische vertaling.

Cloudopslag maakt het gemakkelijker voor data en content om te schakelen tussen applicaties en organisaties kunnen geautomatiseerde workflows mogelijk maken met [Microsoft Power Automate](#). OneDrive kan ook data analyseren die het host, waardoor meer zichtbaarheid en inzicht in assets mogelijk wordt.



Maar
liefst

30% van de werknemers

zou kiezen voor flexibel werken in plaats van een salarisverhoging als ze hieruit een keuze zouden moeten maken.³

Krachtigere beveiliging

Microsoft 365 wordt ondersteund door Microsoft's multi-miljardinvesteringen in cloudbeveiliging, met patches die automatisch geïnstalleerd zijn en data die te allen tijde beschermd worden. Deze benadering minimaliseert het risico op een datalek veroorzaakt door kwetsbaarheid of menselijke fouten.

Windows 10 Enterprise is een veiliger platform dan eerdere versies van Windows. Het beschikt over softwaregebaseerde anti-virus, biometrische capaciteiten en ondersteunt beschermingstechnologieën op hardwareniveau.

Enterprise Mobility + Security beschermt tegen bedreigingen van buitenaf met [Geavanceerde bedreigingsanalyse](#) (Advanced Threat Analytics, ATA) en intelligentie, terwijl beheerders de informatiestroom binnen een organisatie beheren. Alleen goedgekeurde devices hebben toegang tot bedrijfsdata en -toepassingen. Compliance wordt versterkt door de eigen certificeringen van Microsoft en de mogelijkheid om data in een specifiek datacenter op te slaan.

Het bouwen van de ideale businesscase voor Microsoft 365

Microsoft 365 kan een organisatie productiever, efficiënter en veiliger maken. Het personeel kan zich richten op meer waardevolle activiteiten en de vrije informatiestroom maakt samenwerking en automatisering mogelijk.

Frontline medewerkers in Office 365-organisaties besparen 140 minuten per week door verbeterde tools en toegang tot informatie, wat gelijk staat aan \$3,29 miljoen over drie jaar, terwijl online

vergaderingen leiden tot een besparing van 104 minuten en \$6,56 miljoen over dezelfde periode. Gestroomlijnde businessprocessen kunnen een besparing opleveren van 12.500 uur per jaar in distributieactiviteiten⁴.

Een connected workforce bevordert niet alleen de productiviteit, maar het maakt personeel ook meer tevreden als ze dezelfde technologie kunnen gebruiken voor privé en werk. Met 48% van de mensen die zeggen dat technologie invloed heeft op hun toekomstige keuze van werkgever, kan Microsoft 365 dus ook helpen bij het werven en behouden van werknemers⁵.



Er zijn ook kostenbesparingen. Aangezien Microsoft 365 cloudgebaseerd is, is het niet nodig om aanzienlijke hoeveelheden fysieke apparatuur zoals servers te kopen. Organisaties betalen abonnementskosten, verminderen CapEx en zorgen voor kostenvoorspelbaarheid.

Omdat onderhoud automatisch wordt uitgevoerd, wordt de IT-afdeling ontlast, waardoor ze zich kunnen richten op het creëren van echte bedrijfsveranderingen in tegenstelling tot alleen het in de lucht houden van de systemen. Twee derde (66%) van de IT-professionals geloven dat het geen kans van slagen heeft als ze verantwoordelijk zijn voor zowel onderhoud als innovatie, waarbij 38% zegt dat ze onvoldoende budget hebben⁶. Microsoft 365 kan de last verlichten voor het uitvoeren van deze dubbele rollen.

48%

van de mensen geeft aan dat technologie invloed zou hebben op hun toekomstige keuze van werkgever⁵

Geen van deze voordelen gaat ten koste van de beveiliging, wat daadwerkelijk wordt verbeterd door het gebruik van cloudinfrastructuur. Beveiliging moet de hoeksteen vormen van elke businesscase, omdat de cloud organisaties kan helpen om te gaan met de explosieve toename van dataverzameling en de veranderende grenzen van de werkplek.

Alle gegevens die op de Microsoft Cloud worden opgeslagen, worden beschermd door Azure Information Protection, dat informatie classificeert volgens type en gevoeligheid. Dit wordt gebruikt om [Date Loss Protection](#), DLP te voorzien van de juiste informatie om een halt toe te roepen aan accidentele of opzettelijke verspreiding van gevoelige informatie via gebruikersprompts en activiteitenmonitoring.

4. Forrester: The Total Economic Impact of The Microsoft 365 E5 Solutions (2018) 5. Insight Report: The Employee Experience (2019) 6. Insight Intelligent Technology Index (2019)

Het bouwen van de ideale businesscase voor Microsoft 365

Daarnaast kunnen beheerders de identiteit van gebruikers verifiëren via [Azure Identity Management](#) en bepalen welke devices toegang hebben tot inhoud met [Microsoft's InTune](#) Mobile Device Management (MDM). Het is mogelijk om andere beleidsmiddelen in te stellen, zoals verplichte PIN-codes, en automatische updates te forceren met behulp van dezelfde beheertools. Als u uw device bent kwijtgeraakt of het wordt gestolen, kan het op afstand worden gewist.

Microsoft 365 biedt ook een ideale manier om van Windows 7, dat niet langer technische wordt ondersteund of beveiligd, te upgraden naar Windows 10.

Deze beveiligingsmaatregelen kunnen beschermen tegen de zeer reële schade die een datalek kan hebben op productiviteit, bedrijfscontinuïteit en reputatie. Het verlies van klant- of bedrijfsdata heeft ernstige juridische en financiële gevolgen, vooral in het tijdperk van de AVG, waar wettelijke boetes kunnen oplopen tot honderden miljoenen en de gemiddelde kosten van een lek £3 miljoen zijn⁷.

Digitale transformatie is een prioriteit voor 90% van de Europese organisaties, omdat ze technologie gebruiken om relevant te blijven en kansen te benutten. Volgens een onderzoek hadden 'digitale fabrikanten' een jaarlijkse stijging van 6,5% in winst tussen 2014 en 2018, terwijl 'niet-digitale fabrikanten' hun winst zagen dalen met een percentage van 5,8%⁸.

Naarmate andere bedrijfstakken meer gedigitaliseerd worden, wordt de noodzaak om te investeren belangrijker. Tools zoals Microsoft 365 kunnen organisaties helpen om deze inspanningen te versnellen.



7. IBM Security Intelligence (2019) <https://securityintelligence.com/posts/whats-new-in-the-2019-cost-of-a-data-breach-report/> 8. IDC (2019)

Klaar om Microsoft 365 te gaan gebruiken?

Of u nu Microsoft Office 365 al in gebruik hebt of niet, Insight kan uw organisatie helpen de voordelen van Microsoft 365 te realiseren.

Met onze Connected Workforce Assessment Service zullen Insight-specialisten de meest efficiënte en kosteneffectieve benadering voor uw organisatie identificeren.

Zodra een oplossing en roadmap aanwezig zijn, kunnen we u helpen met migratie en voortdurende ondersteuning bieden om uw implementatie te optimaliseren.



Creëer een connected workforce en begin uw reis naar Microsoft 365 met Insight.