

## Voor NRG bouwde Insight een nieuw intranet en daarmee de basis voor IT

NRG is een internationaal opererende nucleaire dienstverlener. Het is de belangrijkste producent van isotopen voor medisch gebruik en is wereldwijd marktleider in de levering van die medische isotopen. Ook beheert NRG de onderzoeksreactor in Petten. Dit is een kleine kernreactor, in eigendom van de Europese Unie, bedoeld voor onderzoek en voor het produceren van radionucliden voor medisch gebruik. NRG is consultant op het gebied van veiligheid en betrouwbaarheid van nucleaire installaties, dienstverlener in stralingsbeschermingen en verricht nucleair technologisch onderzoek. NRG werkt voor en met partners in de gezondheidszorg, de energiemarkt, de industrie, overheden en de wetenschap en heeft zo'n 600 medewerkers in dienst.

### De uitdaging

NRG had een aantal IT-zaken opgespaard om aan te pakken. Zo zou de ondersteuning vanuit Microsoft voor SharePoint 2010 komen te vervallen en was het intranet aan een update toe. Reden te meer om na te gaan wat er inmiddels mogelijk is en om te kijken of het IT-beheer inmiddels eenvoudiger zou kunnen.

"Systemen zijn net als logeerkamers. Je gooit er door de jaren heen een hoop spullen in, in de wetenschap dat je het ook een keer moet opruimen. Daarnaast hadden we een ouder intranet draaien, dat teveel hing aan mensen en hun specifieke kennis. Toen ook bleek dat de SharePoint 2010 ondersteuning zou komen te vervallen, was het moment voor ons daar om alles eens grondig na te lopen en aan te pakken. Nu is IT voor ons randvoorwaardelijk, maar je wilt voorkomen dat de secundaire processen bij NRG worden verstoord. Denk aan het aanmelden van bezoek of het verspreiden van belangrijk intern nieuws," vertelt Ronald Schram, Director Strategic Alliances bij NRG.

### Samenvatting

Omdat de ondersteuning vanuit Microsoft voor SharePoint 2010 zou komen te vervallen ging NRG op zoek naar een partner die hen op dit gebied en andere IT-zaken zou kunnen ondersteunen. Want ook het intranet kon wel een update gebruiken.

Samen met Insight werd er gekeken wat er mogelijk was en of het IT-beheer inmiddels eenvoudiger zou kunnen.

*"Systemen zijn net als logeerkamers. Je gooit er door de jaren heen een hoop spullen in, in de wetenschap dat je het ook een keer moet opruimen."*

Ronald Schram  
Director Strategic Alliances bij NRG.



“Een bijkomende uitdaging bleek het afstemmen van de bedrijfsculturen. Daar waar wij als IT-ers gewend zijn om agile te werken, dus in kleine teams en extreem flexibel om uitdagingen aan te pakken op het moment dat ze zich voordoen, werkt dat bij een bedrijf als NRG uiteraard anders. Gezien de primaire werkzaamheden, worden nieuwe werkprocessen bij hen compleet uitgeschreven, verschillende keren geborgd en uitvoerig getest, voordat men ermee aan de slag kan. Echt een wereld van verschil en om het verschil te overbruggen hebben we in dit traject extra aandacht geschonken aan tijdige en duidelijke communicatie,” zegt Peter Brink, Executive Accountmanager bij Insight Enterprises Nederland.

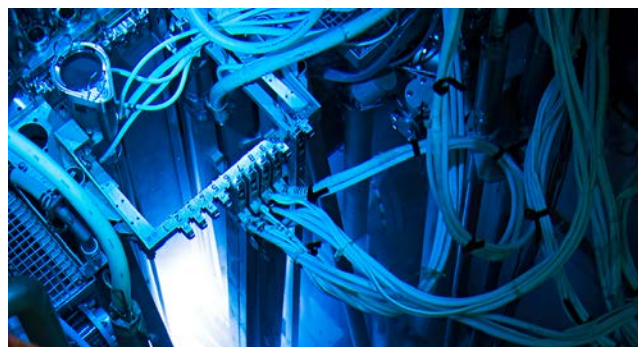
## De Oplossing

Op basis van de input van eindgebruikers, business decision makers en andere niet-technische stakeholders, keek Insight samen met NRG naar de toekomstige IT-wensen en eisen, en werden er beslissingen genomen wat, wanneer uitgevoerd zou worden. Men wilde met een schone lei beginnen, met een nieuwe basis, waarop een groot deel van de IT ontsloten zou worden.

“Naast een nieuw intranet wilde NRG ook graag een anders ingericht Document Management System (DMS) en wilde men de vindbaarheid van documenten binnen de organisatie vereenvoudigen. Om dit te kunnen realiseren werd besloten om SharePoint 2019 als basis te nemen. Hierin bouwden we een omgeving voor NRG, waarop we allereerst het nieuwe intranet zouden ontsluiten. Zodra dit naar tevredenheid was ingericht, zouden we starten met het volgende project, zoals een nieuw DMS met grondige zoekfunctie,” aldus Peter Brink.

“Insight heeft naast het inregelen van de techniek, geïnventariseerd wat mensen wilden terugzien en wat niet en heeft ook geholpen bij een stuk verandermanagement. Want ook al lijkt het nieuwe intranet nog heel erg op de oude omgeving, er komen altijd nieuwe dingen bij kijken.

Denk hierbij aan het plaatsen van zoiets simpels als een nieuwsbericht. Hoe doe je dat in de nieuwe omgeving en wie kan er wat plaatsen? Ook daarover heeft Insight meegedacht en een rechtenstructuur voor gebouwd. Veel van dit soort taken kunnen op afstand geregeld worden door Insight, maar voor vragen van medewerkers zat hier iedere week een specialist om die te kunnen beantwoorden. Dat werd erg gewaardeerd,” zegt Ronald Schram.



bestraalde isotopen zijn zeer geschikt voor industriële toepassingen.

*“Insight heeft naast het inregelen van de techniek, geïnventariseerd wat mensen wilden terugzien en wat niet en heeft ook geholpen bij een stuk verandermanagement.”*

Ronald Schram  
Director Strategic Alliances bij NRG

## Het Resultaat

Het nieuwe intranet op basis van SharePoint 2019 wordt zo de toegangspoort tot veel van de IT-applicaties bij NRG. De IT-omgeving is hierdoor veiliger, moderner en veelzijdiger dan voorheen. Met de koppeling van het DMS en verbeterde zoekfunctie kan men op den duur ook vele malen efficiënter werken.

“Het nieuwe intranet hebben we samen met de nieuwe huisstijl kunnen introduceren aan de NRG-medewerkers. Zij lezen hier over intern nieuws, ontvangen zo safety alerts over het terrein en zien wat NRG op social media communiceert met de buitenwereld. Ze ontvangen dit nieuws overzichtelijk op het beginscherm van hun intranet-omgeving. Die is op dit moment voor iedereen nog gelijk, maar dit gaat veranderen zodra we ook het DMS voor ze hebben ingeregeld.

Via het beginscherm kunnen ze ook bij andere applicaties, voor het aanmelden van bezoek bijvoorbeeld, het reserveren van zalen en voor toegang tot het opleidingsstelsel en IT-support. Kortom, iedereen vindt hier de applicaties terug die ze regelmatig nodig hebben,” zegt Peter Brink.

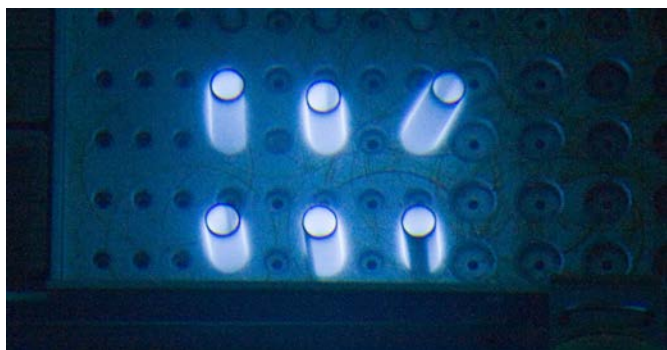
“Insight is nu bezig de meer gewichtige applicaties toe te voegen, zoals bijvoorbeeld het DMS met geïntegreerde zoekfunctie. Dit is een zeer omvangrijk project en ook een belangrijk project gezien onze primaire werkzaamheden. We zijn dan ook blij dat we met het vernieuwen van het intranet onze manier van werken goed op elkaar hebben kunnen laten aansluiten. Met het ontsluiten van het nieuwe DMS verwachten we uiteindelijk de meeste ‘winst’ voor de organisatie te behalen. Maar het nieuwe intranet is alvast vele malen makkelijker te onderhouden en overzichtelijk voor iedereen. Het maatwerk dat Insight kan leveren en de geboden flexibiliteit, daarvan ben ik echt onder de indruk,” besluit Ronald Schram.

*“Het maatwerk dat Insight kan leveren en de geboden flexibiliteit, daarvan ben ik echt onder de indruk.”*

Ronald Schram  
Director Strategic Alliances bij NRG







Onderzoekslocatie Petten.



Zes net bestraalde glazen buisjes met stoffen voor medische doeleinden staan af te koelen in het koelbassin van de 45 megawatt hogefluxreactor in Petten.

### Highlights Resultaten

			
<p>Nieuw intranet als toegangspoort voor IT applicaties</p>	<p>Onderhoud IT dankzij SharePoint 2019 eenvoudiger</p>	<p>Bereidheid tot adaptatie werkwijze Insight, aan de werkprocessen van NRG</p>	<p>Samenwerking vormt goede basis voor vervolgtraject</p>

**Manage today. Transform for tomorrow.**  
 nl.solutions@insight.com • nl.insight.com • +31 (0)55 5 38 2320