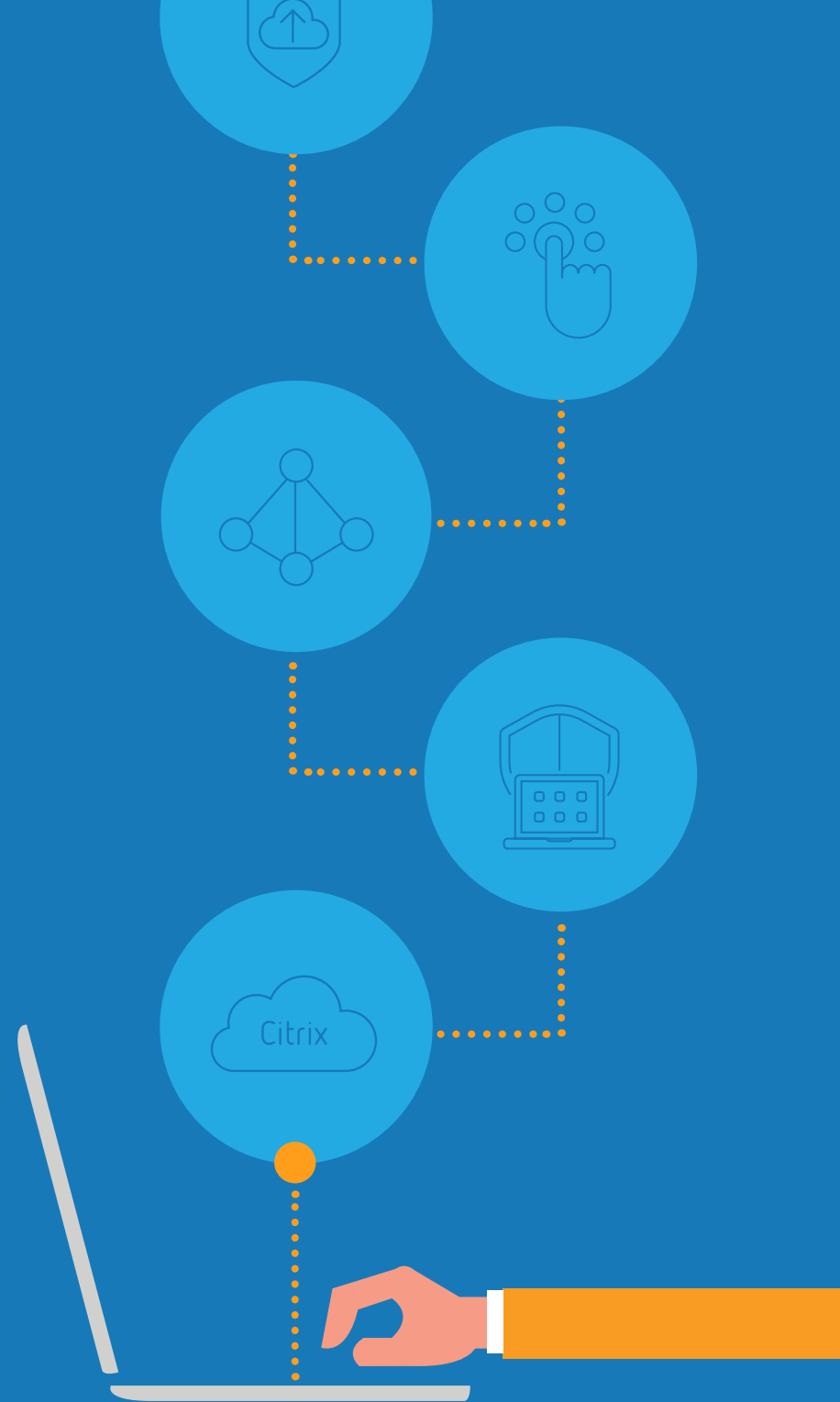




# Hoe u de productiviteit verhoogt in de 'cloud-first' wereld van nu

Hoe u de betrokkenheid van medewerkers verbetert met eenvoudigere IT



# Inhoud

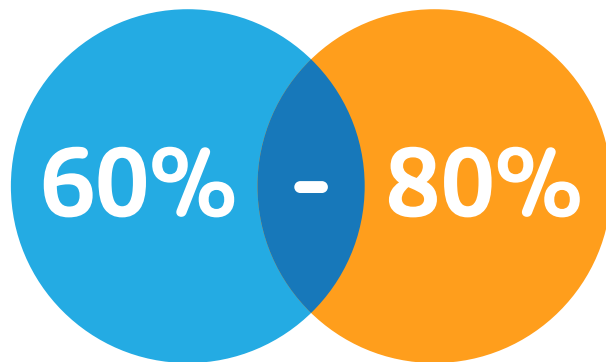
Werk is geen plek meer .....	3
Nieuwe werkcultuur creëert nieuwe IT-problemen .....	4
Waarom traditionele werkplekken de productiviteit in de weg zitten ..	5
De oplossing: een veilige digitale workspace .....	6
De workspace brengt alles bij elkaar .....	8
Meer productiviteit dankzij de cloud.....	9

# Vroeger had iedereen een vaste werkplek. Nu niet meer.

Mensen werken op meer verschillende manieren en willen kunnen veranderen. We hebben het vaste bureau en de pc verruild voor virtuele vergaderingen en mobiele devices.

De moderne medewerker wil gebruiksvriendelijke clouddiensten en het werk schuift dan ook steeds meer op naar de cloud. Het beheer van allerlei apps in diverse cloudomgevingen en datacenters is op den duur echter onwerkbaar en verhoogt de securityrisico's. Dit alles gaat ten koste van de productiviteit.

Om de ervaring mogelijk te maken die medewerkers verwachten, moet de IT-afdeling nieuwe invalshoeken zoeken, waarbij meer inzicht ontstaat en netwerken, apps en devices beter kunnen worden beheerd. Wanneer uw organisatie beschikt over een veilige digitale workspace, kunt u al deze zaken integreren en veilig, eenvoudig IT-beheer mogelijk maken, nu en in de toekomst.



Percentage van de tijd dat niet op kantoor wordt gewerkt, wat de betrokkenheid verhoogt.<sup>1</sup>

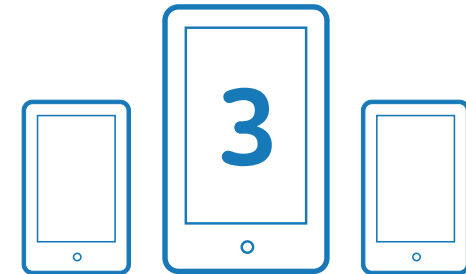


[Terug naar inhoudsopgave](#)

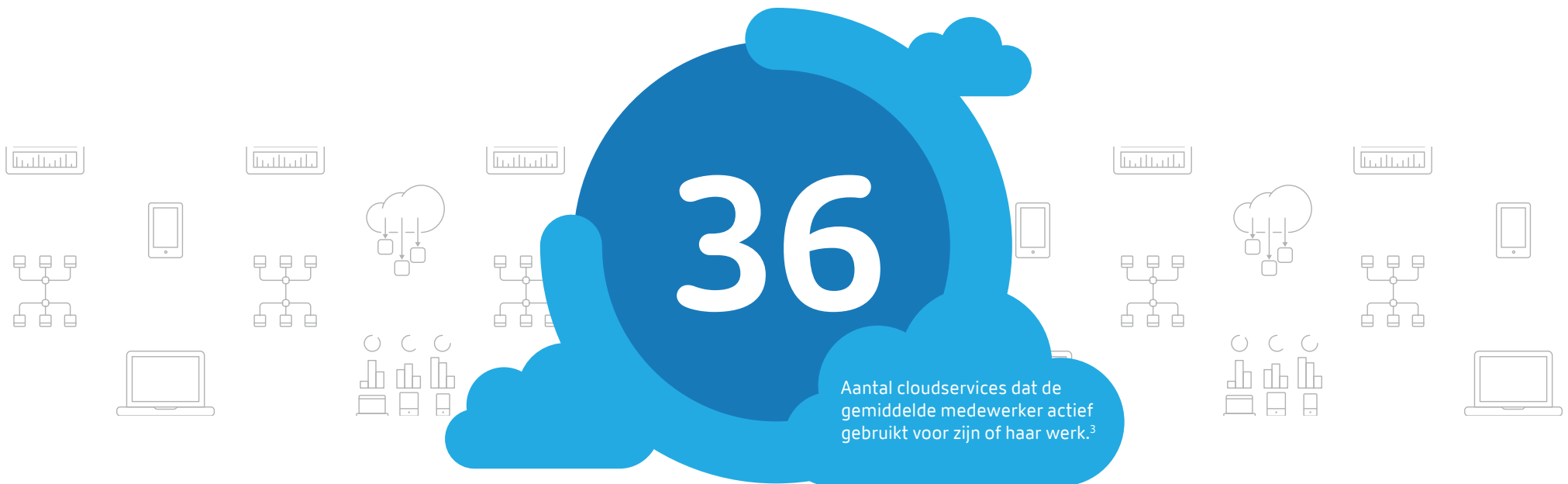
# Het nieuwe 'werken waar je maar wilt' stelt de IT-afdeling voor nieuwe uitdagingen

Vroeger kwamen mensen aan op hun werk en ze logden in op een computer met daarop alles wat ze nodig hadden. Alles was te vinden binnen de eigen organisatie. Apps en content stonden in het datacenter en voor de IT-afdeling was het relatief eenvoudig om het netwerk veilig te houden.

Tegenwoordig staan apps en data verspreid over verschillende datacenters en cloudomgevingen. Third-party SaaS-apps komen op. En mensen werken waar ze maar willen op het device dat ze maar willen. Deze ontwikkelingen hebben de IT-omgeving erg complex gemaakt.



Aantal devices dat medewerkers dagelijks gebruiken voor hun werk.<sup>2</sup>



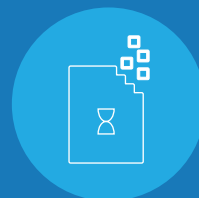
[Terug naar inhoudsopgave](#)

# Waarom traditionele werkplekken de productiviteit in de weg zitten



## Te veel accounts

Verschillende applicaties betekent verschillende accounts. Een duidelijke workflow is er niet meer en dat zit de productiviteit in de weg. Mensen die veel gebruikersnamen en wachtwoorden moeten onthouden, omzeilen de regels van veilig inloggen of beginnen zich te ergeren. Voor de IT-afdeling is het lastig om in één keer toegang mogelijk te maken voor gebruikers. Bovendien zijn de kosten hoger als gevolg van wachtwoorden die vaak gereset moeten worden en het moeten beheren van verschillende beheersystemen.



## Versnipperde workflows

Als medewerkers verschillende dingen doen in verschillende applicaties, wordt de workflow erg versnipperd en is dubbel werk bijna onvermijdelijk. De boekhouding gebruikt bijvoorbeeld een applicatie voor onkostendeclaraties en een applicatie om die onkosten terug te betalen, maar zonder nette workflow om beide zaken automatisch synchroon te houden.



## Inconsistente gebruikerservaring

Cloudapplicaties worden vaak geoptimaliseerd voor verschillende browsers, devices of besturingssystemen. Dit maakt de gebruikerservaring steeds anders. En zonder allesomvattend overzicht is het voor de IT-afdeling enorm moeilijk om problemen op te lossen. Vaak is dit de reden dat medewerkers voor speciaal ontwikkelde applicaties niet zomaar om het even welk device mogen gebruiken.



## Beperkt in het gebruik van apps en data

Wanneer medewerkers beperkt zijn tot de native apps van hun device (mobiel, Windows of SaaS), zijn ze niet erg vrij in hun manier van werken. Ook wat hun data betreft zijn ze beperkt. Medewerkers die geen bestanden kunnen gebruiken, bewerken, synchroniseren en delen op verschillende devices en in verschillende apps, worden gehinderd in hun productiviteit.



[Terug naar inhoudsopgave](#)

# De oplossing: een veilige digitale workspace

In tegenstelling tot de traditionele workspace biedt de digitale workspace altijd de juiste ervaring op het juiste moment. De digitale workspace is speciaal ontwikkeld om meer inzicht te bieden en het beheer van alle apps, desktops, data en devices eenvoudiger te maken, en om medewerkers de 'unified experience' te bieden die nodig is om productief te zijn.

## Single Sign-On:

SSO betekent dat gebruikers zich maar één keer hoeven aan te melden om toegang te krijgen tot al hun SaaS-, web- en virtuele applicaties. Voor de IT-afdeling is het nu heel eenvoudig om medewerkers toe te voegen en te verwijderen.

## Geïntegreerde workflows:

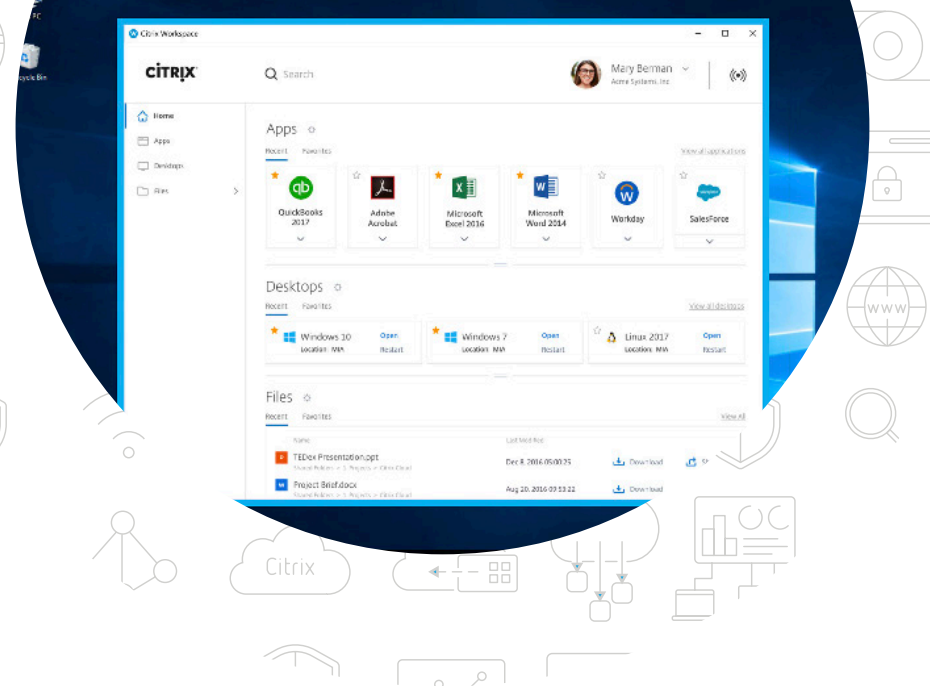
Logische integratie tussen applicaties en een vaste applicatieomgeving om in te werken.

## Consistente gebruikerservaring:

Ongeacht welke applicatie wordt gebruikt op welk device, de gebruikerservaring verandert niet of nauwelijks, met een performance die de vergelijking met native moeiteloos doorstaat, en functionaliteit die automatisch wordt afgestemd op wat het device aankan.

## Aansturing door de IT-afdeling:

Eén paneel voor alle applicaties samen (cloud, on-premise, hybride) maakt het voor de IT-afdeling veel eenvoudiger om alle gegevens en toegang te beheren, organisatiebreed.



## Contextafhankelijke toegang en security:

Security en rechten worden 'contextafhankelijk' toegepast: op basis van het device, het netwerk, de locatie en wat de gebruiker doet. Dankzij fijnmazig inzicht kan de IT-afdeling heel nauwkeurig bepalen hoe veilig devices zijn en welke devices op welke locatie toegang mogen krijgen. Zo weet iedereen zeker dat de security niet in gevaar komt en dat de gebruikers de best mogelijke toegang tot hun workspace hebben.

## End-to-end zichtbaarheid en analytics van gebruikersgedrag:

IT-teams beschikken over alle gegevens die ze voor hun analyses nodig hebben zonder daarvoor in alle verschillende applicaties zelf te hoeven zoeken. Ze gebruiken de geconsolideerde gegevens van alle applicaties samen om daarmee duidelijke, concrete informatie boven water te krijgen en meer inzicht mogelijk te maken.



[Terug naar inhoudsopgave](#)

In een 'cloud-first' wereld hanteert de IT-afdeling een 'user-first' aanpak.

**“Nu onze mensen op elk device op dezelfde manier kunnen werken, zijn ze vrijer en productiever.”**

**John Koch  
Systeembeheerder  
Shriners International**



# De workspace brengt alles bij elkaar

Meer eenvoud in het beheer bezorgt mensen de ervaring die ze nodig hebben.



[Terug naar inhoudsopgave](#)





# Eenvoudig aanbieden van de apps en data die mensen nodig hebben

Gebruikers benaderen al hun apps en desktops via dezelfde appstore, met een consistente gebruikerservaring op al hun devices. Voor de IT-afdeling is het eenvoudig om uniforme regels af te dwingen voor alle verschillende soorten apps, wat veel tijd bespaart.

## Betere performance met unified analytics

Onze workspace biedt geavanceerde security, app en network analytics om u te helpen bij het verbeteren van de performance, het identificeren van mogelijke problemen en het aan het licht brengen van securityproblemen, van datacenter tot externe en mobiele medewerkers. U krijgt concreet app- en platformoverschrijdend inzicht, aangeboden via een en hetzelfde dashboard. Geen gedoe meer met het doorzoeken van verschillende databronnen. Gebruikers worden onderverdeeld in risicocategorieën door hun eerdere en huidige gedrag te analyseren, wat het mogelijk maakt om securityregels af te dwingen en misbruik te voorkomen.

## Complete toegang tot apps in hybride omgevingen

Onze workspace kan als service worden aangeboden vanuit het eigen datacenter van de organisatie, vanuit een of meer third-party clouds, door SaaS-providers of door middel van een combinatie van on-premise en public cloudservices. Wat u ook kiest, onze workspace maakt uw data en apps op een veilige manier toegankelijk. Ongeacht het endpoint dat wordt gebruikt, een device van de werkgever of een device van de medewerker zelf, de security is altijd optimaal.



[Terug naar inhoudsopgave](#)



## Eenvoudig aanbieden van de apps en data die mensen nodig hebben

Gebruikers benaderen al hun apps en desktops via dezelfde appstore, met een consistente gebruikerservaring op al hun devices. Voor de IT-afdeling is het eenvoudig om uniforme regels af te dwingen voor alle verschillende soorten apps, wat veel tijd bespaart.

# Betere performance met unified analytics

Onze workspace biedt geavanceerde security, app en network analytics om u te helpen bij het verbeteren van de performance, het identificeren van mogelijke problemen en het aan het licht brengen van securityproblemen, van datacenter tot externe en mobiele medewerkers. U krijgt concreet app- en platformoverschrijdend inzicht, aangeboden via een en hetzelfde dashboard. Geen gedoe meer met het doorzoeken van verschillende databronnen. Gebruikers worden onderverdeeld in risicocategorieën door hun eerdere en huidige gedrag te analyseren, wat het mogelijk maakt om securityregels af te dwingen en misbruik te voorkomen.

## Complete toegang tot apps in hybride omgevingen

Onze workspace kan als service worden aangeboden vanuit het eigen datacenter van de organisatie, vanuit een of meer third-party clouds, door SaaS-providers of door middel van een combinatie van on-premise en public clouds. Wat u ook kiest, onze workspace maakt uw data en apps op een veilige manier toegankelijk. Ongeacht het endpoint dat wordt gebruikt, een device van de werkgever of een device van de medewerker zelf, de security is altijd optimaal.



[Terug naar inhoudsopgave](#)



## Eenvoudig aanbieden van de apps en data die mensen nodig hebben

Gebruikers benaderen al hun apps en desktops via dezelfde appstore, met een consistente gebruikerservaring op al hun devices. Voor de IT-afdeling is het eenvoudig om uniforme regels af te dwingen voor alle verschillende soorten apps, wat veel tijd bespaart.

## Betere performance met unified analytics

Onze workspace biedt geavanceerde security, app en network analytics om u te helpen bij het verbeteren van de performance, het identificeren van mogelijke problemen en het aan het licht brengen van securityproblemen, van datacenter tot externe en mobiele medewerkers. U krijgt concreet app- en platformoverschrijdend inzicht, aangeboden via een en hetzelfde dashboard. Geen gedoe meer met het doorzoeken van verschillende databronnen. Gebruikers worden onderverdeeld in risicocategorieën door hun eerdere en huidige gedrag te analyseren, wat het mogelijk maakt om securityregels af te dwingen en misbruik te voorkomen.

# Complete toegang tot apps in hybride omgevingen

Citrix Workspace kan als service worden aangeboden vanuit het eigen datacenter van de organisatie, vanuit een of meer third-party clouds, door SaaS-providers of door middel van een combinatie van on-premise en public cloudservices. Wat u ook kiest, Citrix Workspace maakt uw data en apps op een veilige manier toegankelijk met Single Sign-On. Ongeacht het endpoint dat wordt gebruikt, een device van de werkgever of een device van de medewerker zelf, de security is altijd optimaal.



[Terug naar inhoudsopgave](#)



Wij maken uw IT eenvoudig en verhogen uw productiviteit.

Kijk op [www.citrix.nl/workspace](http://www.citrix.nl/workspace)

Bronnen:

1. 'State of the American Workplace', 2017, Gallup
2. 'Zeven dingen die u moet weten over Enterprise Mobility', 2015, Citrix.nl
3. '12 Must-Know Statistics on Cloud Usage in the Enterprise', 2016, Skyhigh



[Terug naar inhoudsopgave](#)

